

от _____ № _____

ОПИСАНИЕ границ публичного сервитута

Местоположение публичного сервитута: Курская обл.		
Площадь публичного сервитута 775944 м ²		
Система координат: МСК-46		
Метод определения координат: аналитический		
Обозначение характерных точек границ	Координаты, м	
	X	Y
1	2	3
1	484546,34	1239687,37
2	484438,52	1239802,72
3	484429,24	1239931,82
4	484421,81	1240039,15
5	484414,45	1240145,52
6	484405,08	1240280,14
7	484396,52	1240398,48
8	484387,33	1240530,75
9	484379,33	1240645,95
10	484368,30	1240805,12
11	484327,00	1240915,39
12	484294,03	1241003,71
13	484257,51	1241099,92
14	484218,35	1241203,70
15	484165,64	1241344,51
16	484122,57	1241459,15
17	484080,35	1241570,91
18	484042,79	1241668,52
19	484000,94	1241778,01
20	483960,13	1241881,64
21	483921,82	1241978,48
22	483881,73	1242080,83
23	483840,80	1242185,35
24	483802,19	1242283,49
25	483762,73	1242383,67
26	483721,44	1242489,07
27	483683,57	1242585,79
28	483642,06	1242691,00
29	483602,91	1242794,91
30	483570,76	1242880,89
31	483533,83	1242978,69
32	483617,05	1242962,30
33	483726,06	1242943,38
34	483836,97	1242924,36
35	483951,67	1242903,87
36	484072,12	1242883,35
37	484192,18	1242864,92
38	484329,96	1242848,05
39	484464,83	1242832,30
40	484489,26	1242826,90
41	484578,81	1242806,61
42	484797,55	1242781,43
43	484922,88	1242767,57
44	485105,59	1242747,03

1	2	3
45	485169,72	1242739,18
46	485229,03	1242732,48
47	485304,48	1242724,35
48	485401,87	1242713,30
49	485503,23	1242701,84
50	485604,70	1242690,59
51	485721,87	1242704,61
52	485866,01	1242723,11
53	485999,72	1242740,24
54	486136,15	1242753,60
55	486225,20	1242839,83
56	486311,53	1242917,45
57	486397,48	1242994,87
58	486548,47	1243131,89
59	486755,27	1243318,78
60	486941,48	1243487,14
61	487114,42	1243643,78
62	487204,73	1243725,50
63	487231,45	1243806,02
64	487255,20	1243877,37
65	487408,55	1243913,41
66	487505,54	1243996,00
67	487602,02	1244083,06
68	487711,60	1244181,78
69	487802,93	1244270,01
70	487906,63	1244370,27
71	487998,78	1244458,73
72	488109,40	1244564,13
73	488246,21	1244694,34
74	488405,04	1244684,01
75	488564,73	1244692,75
76	488667,28	1244720,30
77	488802,18	1244668,34
78	488941,38	1244616,57
79	489081,73	1244560,44
80	489215,18	1244508,48
81	489347,72	1244458,00
82	489414,71	1244432,04
83	489505,80	1244431,87
84	489505,86	1244464,87
85	489420,91	1244465,02
86	489359,56	1244488,80
87	489227,04	1244539,28
88	489093,85	1244591,14
89	488953,26	1244647,37
90	488813,86	1244699,20
91	488675,15	1244752,59
92	488671,60	1244753,77
93	488669,13	1244754,10
94	488666,63	1244754,06
95	488662,97	1244753,28
96	488559,49	1244725,51
97	488405,20	1244717,07
98	488241,01	1244727,74
99	488238,51	1244727,70
100	488234,85	1244726,92

1	2	3
101	488231.46	1244725.35
102	488228.51	1244723.05
103	488086.64	1244588.03
104	487975.98	1244482.57
105	487883.73	1244394.03
106	487779.99	1244293.73
107	487689.08	1244205.92
108	487579.92	1244107.56
109	487483.78	1244020.82
110	487393.23	1243943.71
111	487237.23	1243906.97
112	487233.84	1243905.40
113	487230.89	1243903.10
114	487228.54	1243900.19
115	487226.90	1243896.83
116	487200.13	1243816.42
117	487176.15	1243744.14
118	487092.28	1243668.24
119	486919.34	1243511.60
120	486733.15	1243343.26
121	486526.31	1243156.35
122	486375.34	1243019.35
123	486289.45	1242941.97
124	486202.68	1242863.97
125	486121.47	1242785.32
126	485996.02	1242773.04
127	485861.81	1242755.85
128	485717.79	1242737.35
129	485604.65	1242723.85
130	485506.91	1242734.64
131	485405.59	1242746.10
132	485308.10	1242757.15
133	485232.65	1242765.28
134	485173.58	1242771.96
135	485109.43	1242779.81
136	484926.54	1242800.37
137	484801.25	1242814.23
138	484584.35	1242839.19
139	484479.79	1242862.76
140	484470.39	1242864.88
141	484333.88	1242880.81
142	484196.74	1242897.61
143	484077.40	1242915.93
144	483957.35	1242936.37
145	483842.67	1242956.86
146	483731.69	1242975.90
147	483623.01	1242994.76
148	483511.43	1243016.48
149	483508.96	1243016.81
150	483506.46	1243016.77
151	483502.80	1243015.99
152	483499.41	1243014.42
153	483496.46	1243012.12
154	483494.11	1243009.21
155	483492.47	1243005.85
156	483491.81	1243003.44
157	483491.53	1242999.72
158	483491.81	1242997.24
159	483492.93	1242993.67
160	483539.86	1242869.29
161	483572.01	1242783.31
162	483611.26	1242679.12
163	483652.85	1242573.71
164	483690.72	1242477.03
165	483732.01	1242371.61
166	483771.49	1242271.41
167	483810.08	1242173.29
168	483851.01	1242068.79
169	483891.12	1241966.40
170	483929.43	1241869.52
171	483970.18	1241766.07
172	484011.97	1241656.70
173	484049.51	1241559.15

1	2	3
174	484091.69	1241447.51
175	484134.74	1241332.93
176	484187.45	1241192.08
177	484226.65	1241088.24
178	484263.15	1240992.09
179	484296.10	1240903.83
180	484335.72	1240798.04
181	484346.41	1240643.67
182	484354.41	1240528.47
183	484363.60	1240396.14
184	484372.16	1240277.80
185	484381.53	1240143.24
186	484388.89	1240036.87
187	484396.32	1239929.50
188	484406.44	1239788.72
189	484513.26	1239674.43
190	484512.84	1239608.91
191	484485.97	1239610.38
192	484408.98	1239692.67
193	484337.00	1239764.85
194	484331.05	1239901.74
195	484323.86	1240040.98
196	484316.80	1240180.49
197	484309.80	1240319.70
198	484302.93	1240458.95
199	484296.06	1240595.46
200	484287.70	1240737.83
201	484279.71	1240887.83
202	484225.99	1241023.31
203	484171.70	1241161.91
204	484117.66	1241300.18
205	484063.48	1241436.95
206	484007.95	1241577.68
207	483953.61	1241715.61
208	483898.90	1241854.00
209	483844.18	1241992.79
210	483789.30	1242131.58
211	483735.52	1242267.98
212	483680.43	1242407.57
213	483626.66	1242543.80
214	483572.06	1242682.40
215	483517.10	1242821.67
216	483466.99	1242948.81
217	483420.11	1243067.29
218	483407.84	1243075.36
219	483311.72	1243148.46
220	483134.80	1243289.23
221	483024.03	1243340.79
222	482888.91	1243311.99
223	482760.11	1243234.08
224	482632.97	1243157.13
225	482509.28	1243081.66
226	482386.09	1243007.03
227	482252.06	1242925.62
228	482141.30	1242905.94
229	482068.08	1242874.10
230	482044.36	1242795.25
231	481990.13	1242721.18
232	481926.66	1242632.88
233	481863.59	1242545.45
234	481804.19	1242463.59
235	481791.56	1242392.81
236	481775.38	1242289.12
237	481757.49	1242179.87
238	481739.55	1242071.78
239	481722.74	1241967.79
240	481695.27	1241884.26
241	481664.22	1241787.90
242	481630.36	1241683.82
243	481596.32	1241579.72
244	481562.43	1241474.87
245	481528.71	1241370.94
246	481494.30	1241265.69

1	2	3
247	481459.29	1241157.50
248	481429.15	1241065.48
249	481398.41	1240970.17
250	481372.68	1240891.00
251	481284.75	1240847.83
252	481188.02	1240799.88
253	481085.13	1240748.70
254	481002.79	1240707.87
255	480899.86	1240656.99
256	480823.02	1240618.87
257	480720.23	1240568.15
258	480634.44	1240525.33
259	480571.57	1240494.16
260	480514.01	1240465.89
261	480420.17	1240499.91
262	480380.56	1240551.80
263	480316.27	1240636.30
264	480254.84	1240721.50
265	480192.61	1240808.22
266	480132.48	1240893.23
267	480078.28	1240981.94
268	480026.98	1241054.79
269	479969.34	1241136.95
270	479906.00	1241227.96
271	479845.88	1241314.12
272	479788.32	1241386.38
273	479730.79	1241457.78
274	479663.45	1241540.21
275	479590.13	1241630.73
276	479519.65	1241716.94
277	479451.22	1241801.95
278	479386.72	1241882.10
279	479318.17	1241966.26
280	479263.86	1242032.76
281	479261.19	1242035.38
282	479258.00	1242037.33
283	479254.45	1242038.51
284	479251.98	1242038.84
285	479249.48	1242038.80
286	479223.13	1242033.31
287	479073.59	1242037.46
288	478920.38	1242041.71
289	478765.96	1242045.98
290	478629.12	1242049.65
291	478472.55	1242054.11
292	478327.15	1242043.26
293	478186.46	1242033.56
294	478048.23	1242023.15
295	477924.72	1242014.35
296	477811.89	1242005.98
297	477700.10	1241998.23
298	477579.28	1241989.59
299	477474.71	1241982.27
300	477275.37	1241967.86
301	477119.51	1241956.72
302	476990.91	1241947.52
303	476872.26	1241938.97
304	476762.93	1242011.45
305	476763.43	1242012.01
306	476765.68	1242015.00
307	476767.19	1242018.42
308	476767.89	1242022.09
309	476767.94	1242023.34
310	476767.52	1242027.06
311	476760.87	1242061.12
312	476722.09	1242084.70
313	476713.52	1242070.60
314	476704.95	1242056.50
315	476731.27	1242040.50
316	476733.66	1242028.29
317	476726.25	1242020.08
318	476723.90	1242017.17
319	476722.26	1242013.81

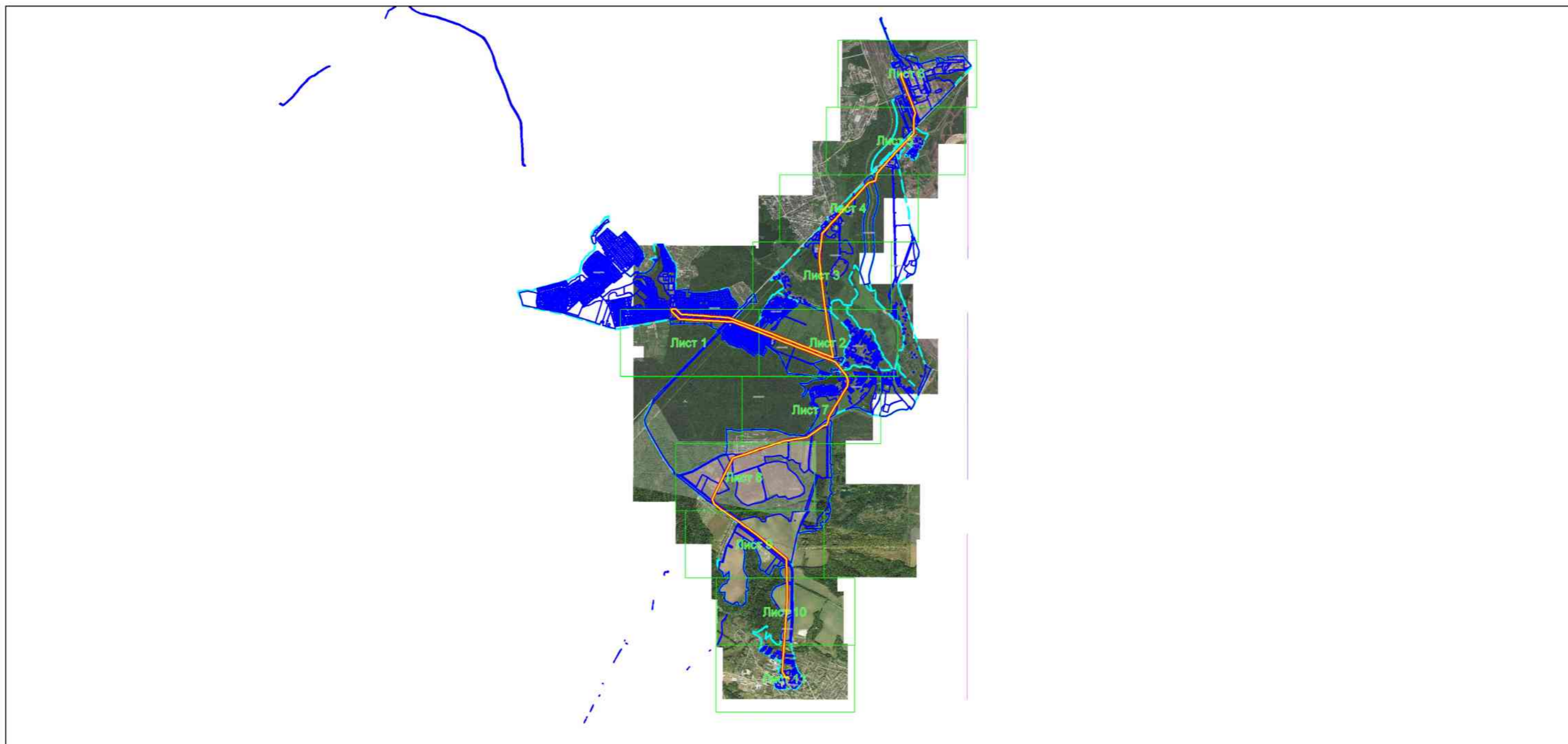
1	2	3
320	476721.60	1242011.40
321	476721.32	1242007.68
322	476721.60	1242005.20
323	476722.72	1242001.63
324	476724.61	1241998.40
325	476727.18	1241995.68
326	476730.29	1241993.61
327	476730.31	1241993.60
328	476860.31	1241907.42
329	476863.81	1241906.11
330	476867.52	1241905.61
331	476993.27	1241914.60
332	477121.87	1241923.80
333	477277.73	1241934.94
334	477477.05	1241949.35
335	477581.60	1241956.67
336	477702.42	1241965.31
337	477814.25	1241973.06
338	477927.12	1241981.43
339	478050.65	1241990.23
340	478188.84	1242000.64
341	478329.51	1242010.34
342	478473.31	1242021.07
343	478628.20	1242016.67
344	478765.06	1242013.00
345	478919.46	1242008.73
346	479072.67	1242004.48
347	479226.15	1242000.21
348	479244.63	1242004.14
349	479292.59	1241945.40
350	479361.08	1241861.34
351	479425.52	1241781.25
352	479494.03	1241696.14
353	479564.53	1241609.91
354	479637.85	1241519.39
355	479705.17	1241436.98
356	479762.56	1241365.74
357	479819.42	1241294.38
358	479878.92	1241209.10
359	479942.28	1241118.05
360	479999.98	1241035.81
361	480050.68	1240963.82
362	480104.90	1240875.07
363	480165.73	1240789.08
364	480228.06	1240702.24
365	480289.75	1240616.66
366	480354.32	1240531.80
367	480396.79	1240476.15
368	480399.36	1240473.43
369	480402.47	1240471.36
370	480515.95	1240430.09
371	480586.17	1240464.56
372	480649.14	1240495.79
373	480734.89	1240538.59
374	480837.66	1240589.29
375	480914.50	1240627.41
376	481017.43	1240678.29
377	481099.81	1240719.14
378	481202.70	1240770.32
379	481299.35	1240818.23
380	481395.35	1240865.52
381	481398.21	1240867.93
382	481400.46	1240870.92
383	481401.97	1240874.34
384	481429.81	1240960.01
385	481460.53	1241055.28
386	481490.67	1241147.28
387	481525.68	1241255.49
388	481560.09	1241360.72
389	481593.83	1241464.71
390	481627.70	1241569.52
391	481661.74	1241673.58
392	481695.62	1241777.74

1	2	3
393	481726.65	1241874.04
394	481754.90	1241959.95
395	481772.11	1242066.44
396	481790.05	1242174.51
397	481807.96	1242283.92
398	481824.10	1242387.37
399	481835.35	1242450.33
400	481890.33	1242526.11
401	481953.44	1242613.60
402	482016.85	1242701.80
403	482074.34	1242780.33
404	482095.28	1242849.94
405	482150.90	1242874.12
406	482263.92	1242894.20
407	482403.21	1242978.81
408	482526.42	1243053.46
409	482650.11	1243128.93
410	482777.19	1243205.84
411	482901.23	1243280.87
412	483020.11	1243306.21
413	483117.32	1243260.97
414	483291.46	1243122.42
415	483388.76	1243048.42
416	483393.27	1243045.45
417	483436.29	1242936.69
418	483486.40	1242809.57
419	483541.36	1242670.30
420	483595.96	1242531.70
421	483649.73	1242395.45
422	483704.82	1242255.88
423	483758.60	1242119.46
424	483813.48	1241980.67

1	2	3
425	483868.20	1241841.88
426	483922.91	1241703.49
427	483977.25	1241565.58
428	484032.80	1241424.81
429	484086.96	1241288.10
430	484140.96	1241149.89
431	484195.29	1241011.21
432	484247.05	1240880.69
433	484254.76	1240735.99
434	484263.10	1240593.66
435	484269.97	1240457.31
436	484276.84	1240318.06
437	484283.84	1240178.83
438	484290.90	1240039.30
439	484298.09	1239900.18
440	484304.58	1239750.61
441	484385.24	1239669.73
442	484470.93	1239578.16
443	484528.92	1239574.98
444	484531.41	1239575.12
445	484535.04	1239576.04
446	484538.36	1239577.74
447	484541.22	1239580.15
448	484543.47	1239583.14
449	484544.98	1239586.56
450	484545.68	1239590.23
451	484545.73	1239591.48
1	484546.34	1239687.37


План границ объекта

Основной лист



Масштаб 1: 85824

Используемые условные знаки и обозначения:

 – область выносного листа,

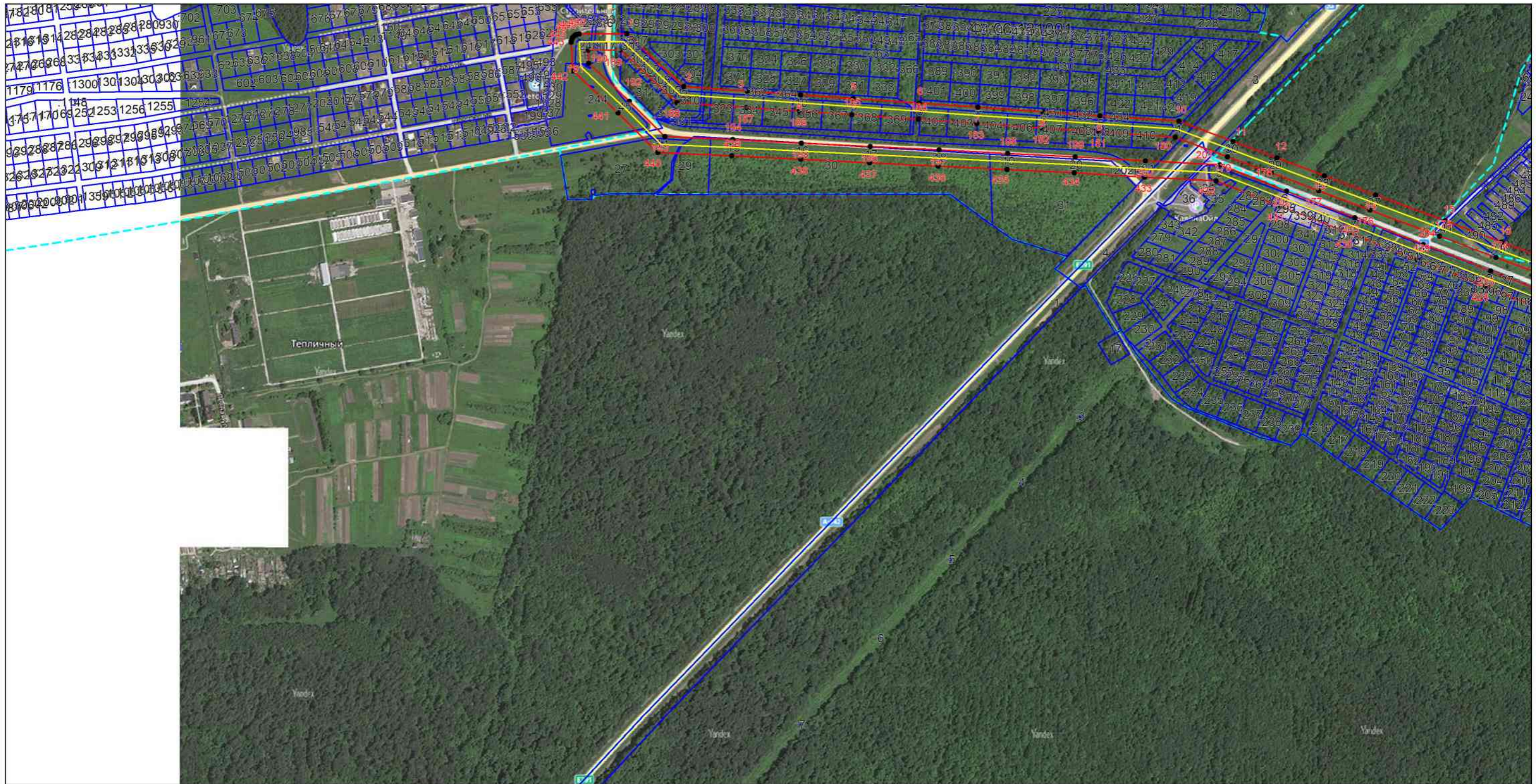
23 – номер выносного листа.

Остальные используемые условные знаки и обозначения: приведены на отдельной странице в конце раздела.

Подпись _____ Карпушин А. П. Дата 24 января 2023 г.

Место для оттиска печати (при наличии) лица, составившего описание местоположения границ объекта

Выносной лист №1



Масштаб 1:8000

Используемые условные знаки и обозначения: приведены на отдельной странице в конце раздела.

Подпись _____ Карпушин А. П. Дата 24 января 2023 г.

Место для оттиска печати (при наличии) лица, составившего описание местоположения границ объекта

Выносной лист №2



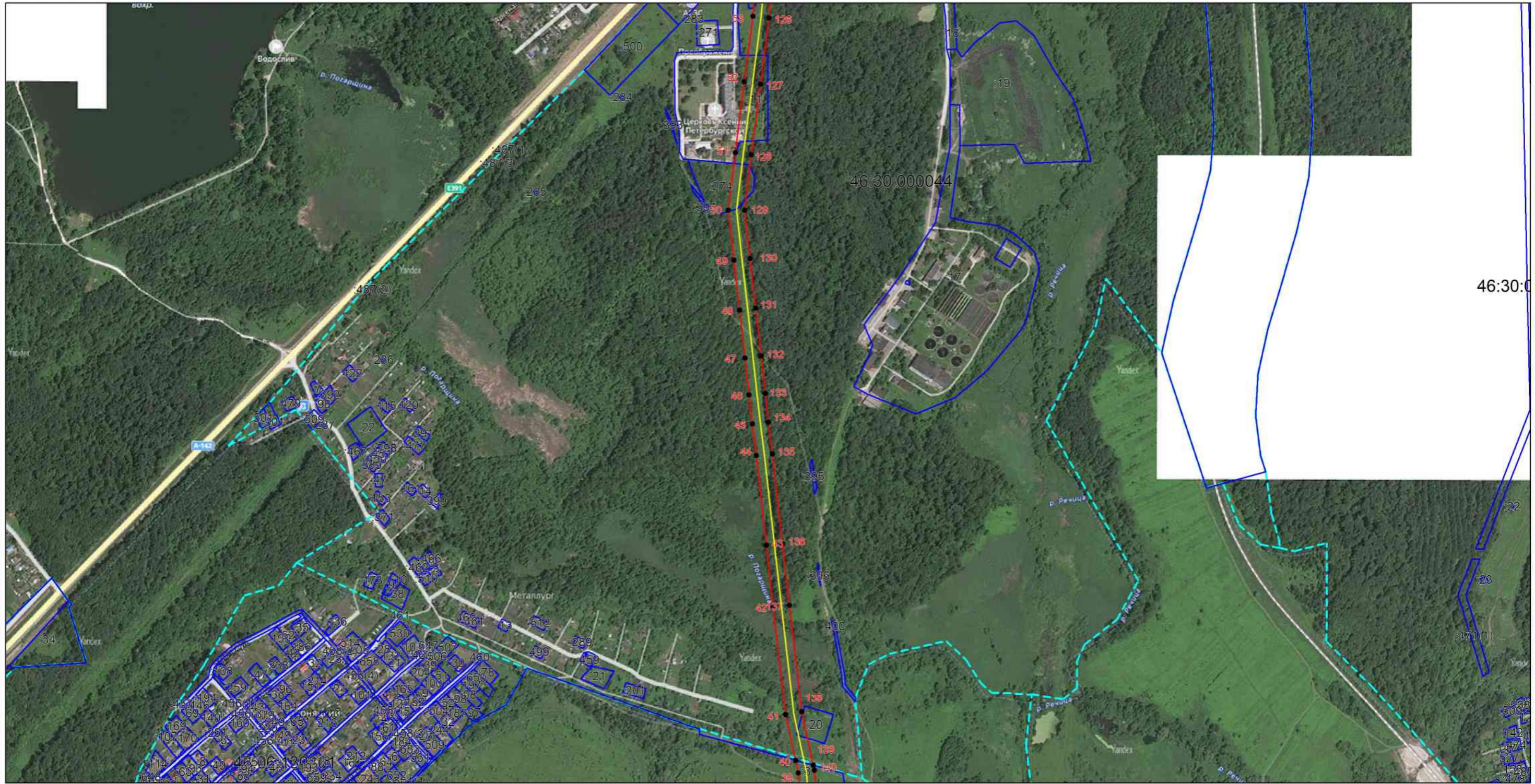
Масштаб 1:8000

Используемые условные знаки и обозначения: приведены на отдельной странице в конце раздела.

Подпись _____ Карпушин А. П. Дата 24 января 2023 г.

Место для оттиска печати (при наличии) лица, составившего описание местоположения границ объекта

Выносной лист №3



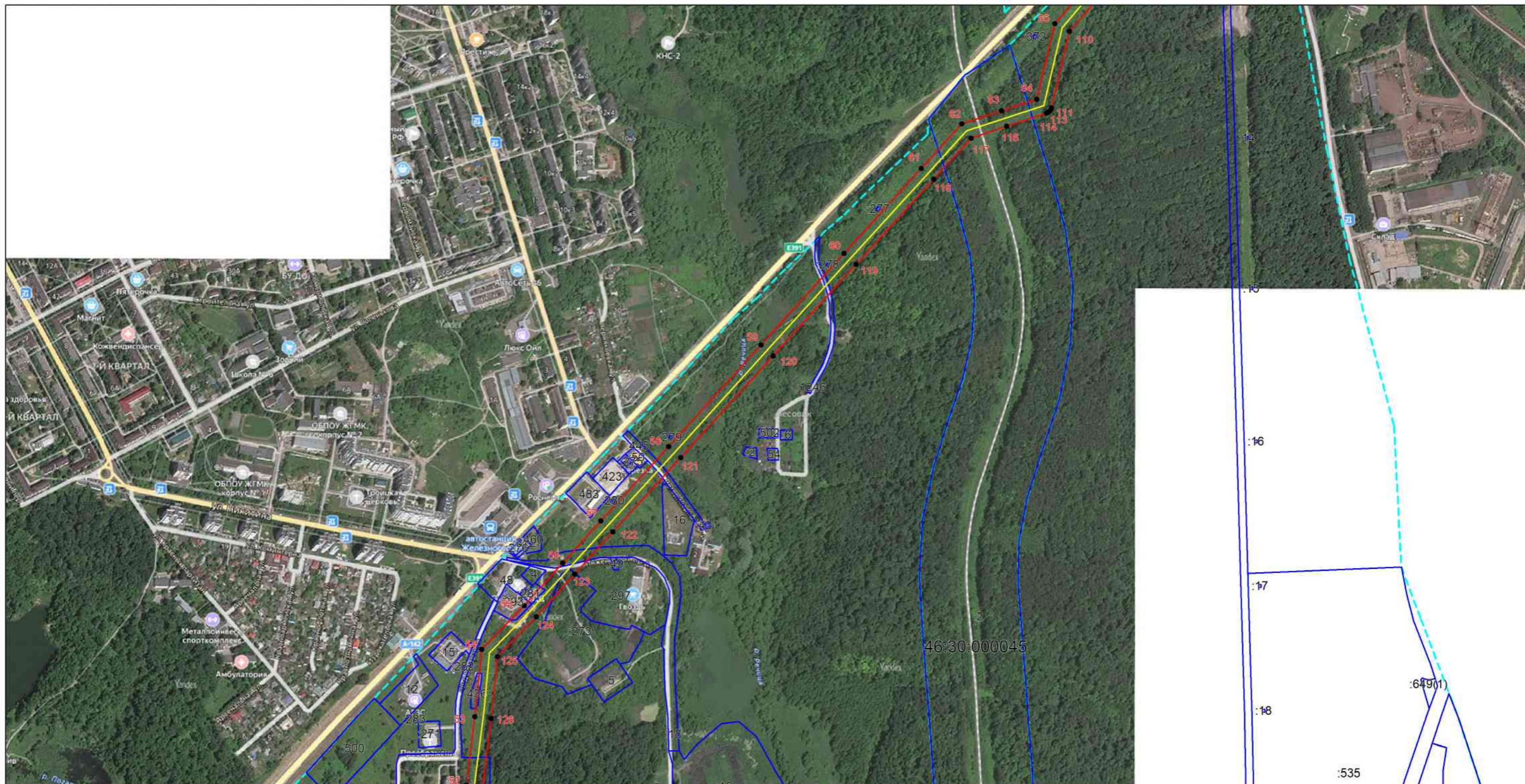
Масштаб 1:8000

Используемые условные знаки и обозначения: приведены на отдельной странице в конце раздела.

Подпись _____ Карпушин А. П. Дата 24 января 2023 г.

Место для оттиска печати (при наличии) лица, составившего описание местоположения границ объекта

Выносной лист №4



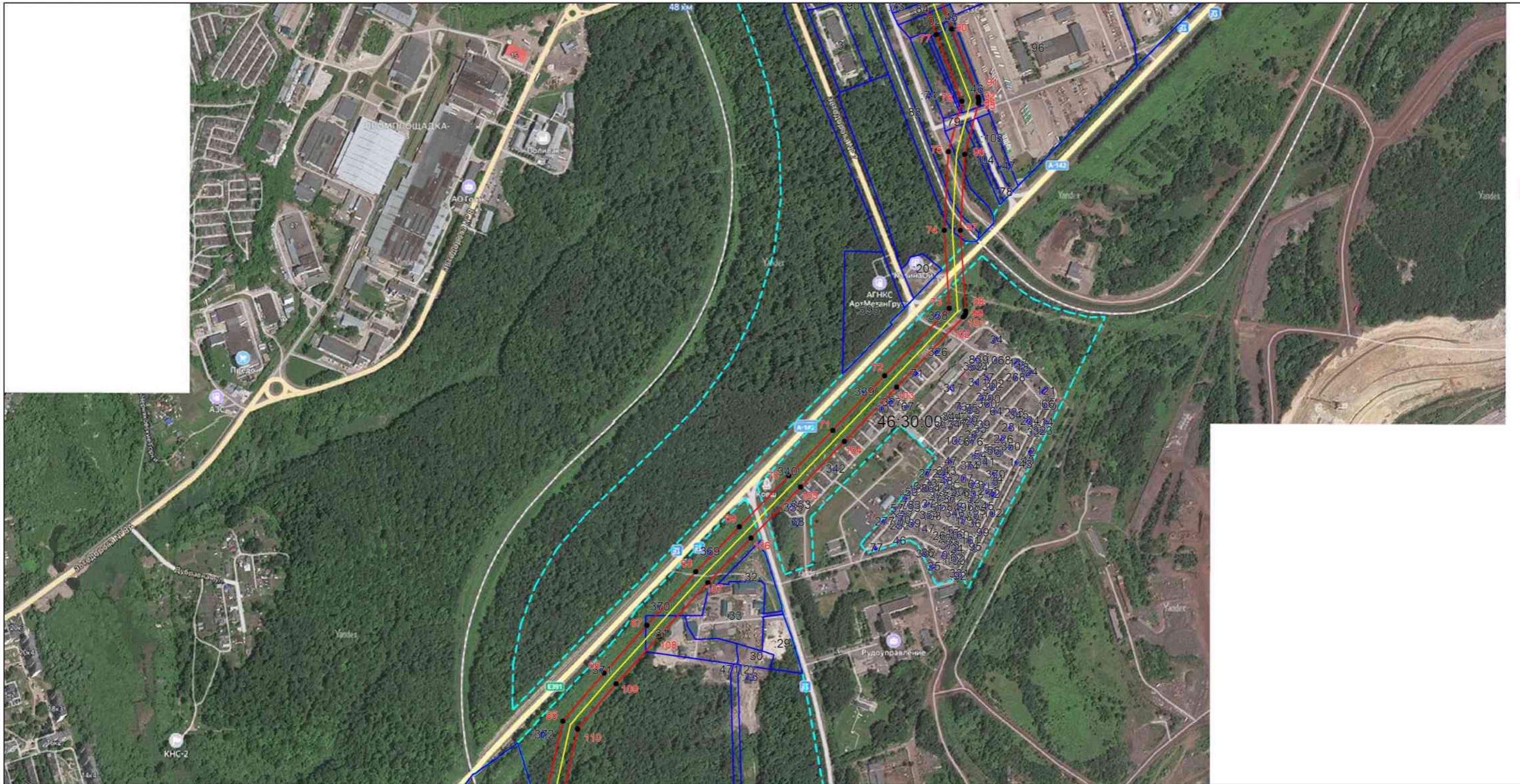
Масштаб 1:8000

Используемые условные знаки и обозначения: приведены на отдельной странице в конце раздела.

Подпись _____ Карпушин А. П. Дата 24 января 2023 г.

Место для оттиска печати (при наличии) лица, составившего описание местоположения границ объекта

Выносной лист №5



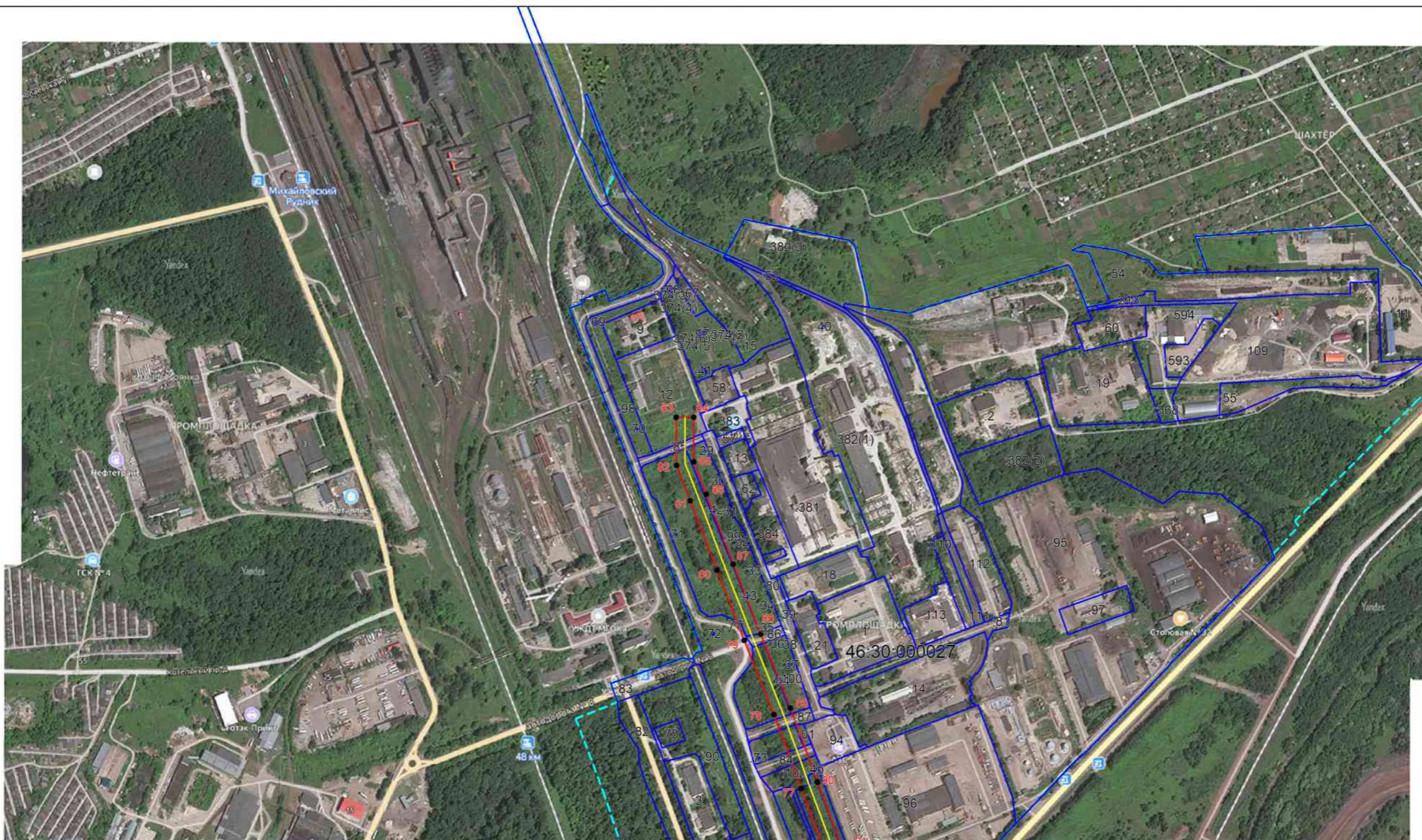
Масштаб 1:8000

Используемые условные знаки и обозначения: приведены на отдельной странице в конце раздела.

Подпись _____ Карпушин А. П. Дата 24 января 2023 г.

Место для оттиска печати (при наличии) лица, составившего описание местоположения границ объекта

Выносной лист №6



Масштаб 1:8000

Используемые условные знаки и обозначения: приведены на отдельной странице в конце раздела.

Подпись _____ Карпушин А. П. Дата 24 января 2023 г.

Место для оттиска печати (при наличии) лица, составившего описание местоположения границ объекта

Выносной лист №7



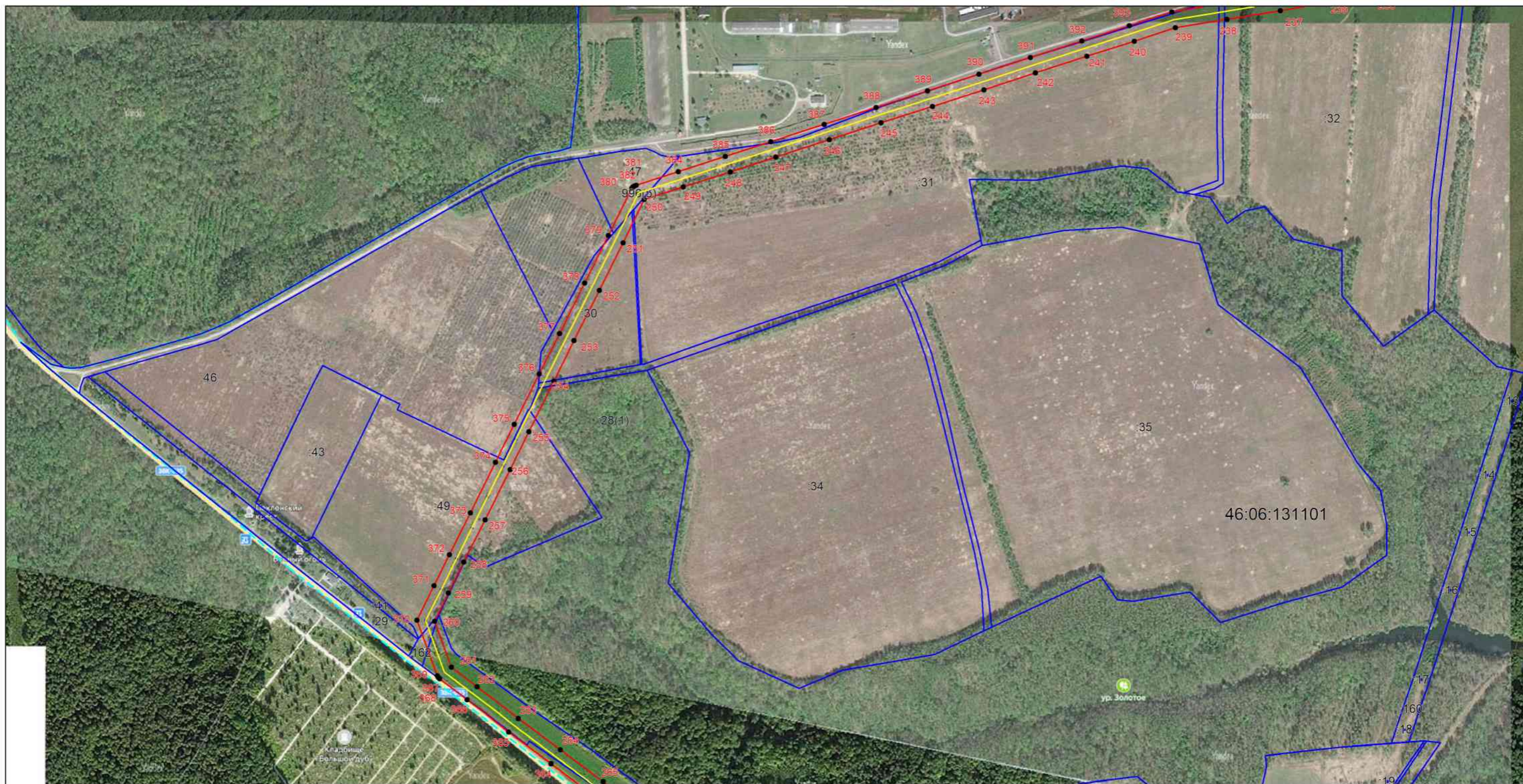
Масштаб 1:8000

Используемые условные знаки и обозначения: приведены на отдельной странице в конце раздела.

Подпись _____ Карпушин А. П. Дата 24 января 2023 г.

Место для оттиска печати (при наличии) лица, составившего описание местоположения границ объекта

Выносной лист №8



Масштаб 1:8000

Используемые условные знаки и обозначения: приведены на отдельной странице в конце раздела.

Подпись _____ Карпушин А. П. Дата 24 января 2023 г.

Место для оттиска печати (при наличии) лица, составившего описание местоположения границ объекта

Выносной лист №9



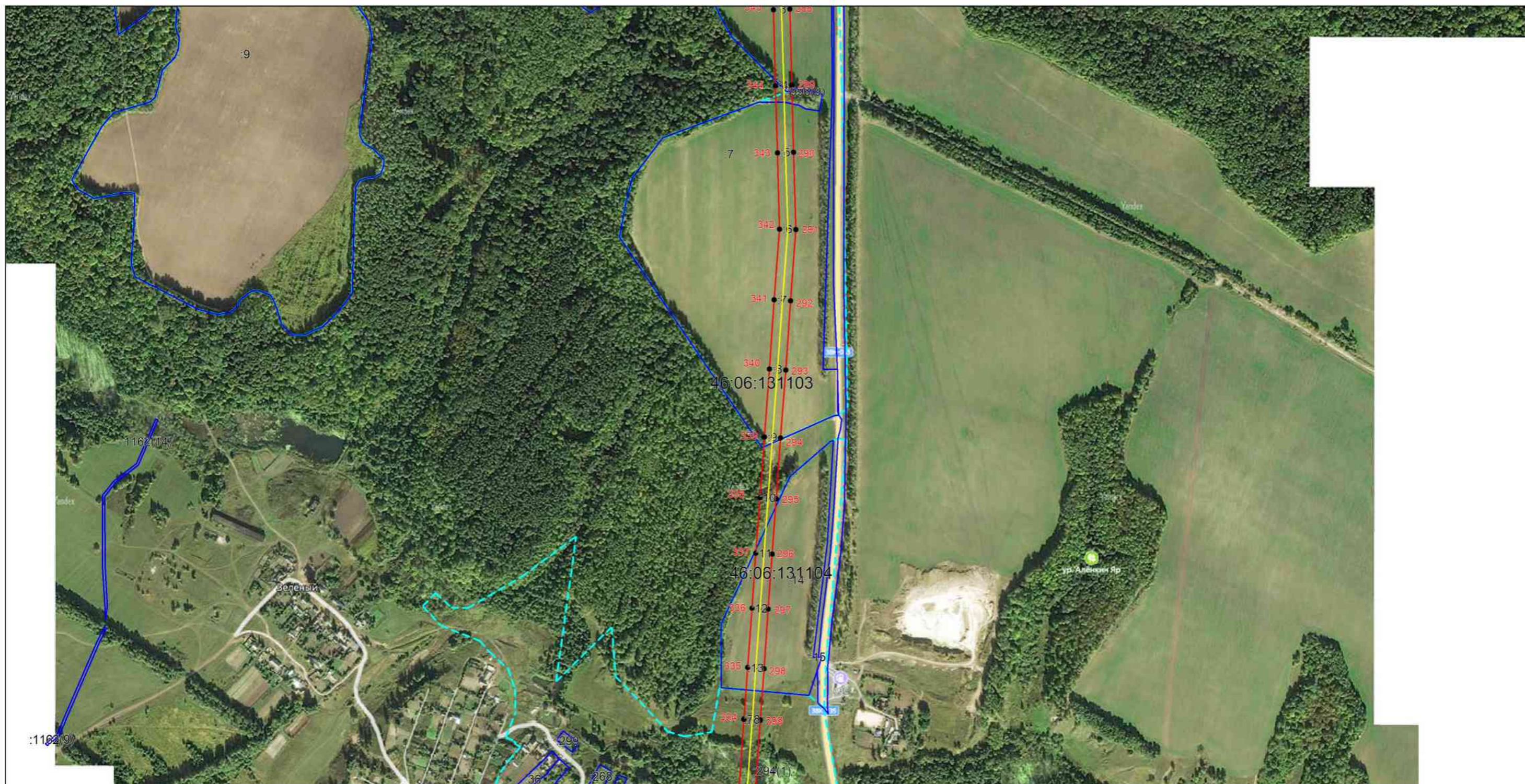
Масштаб 1:8000

Используемые условные знаки и обозначения: приведены на отдельной странице в конце раздела.

Подпись _____ Карпушин А. П. Дата 24 января 2023 г.

Место для оттиска печати (при наличии) лица, составившего описание местоположения границ объекта

Выносной лист №10



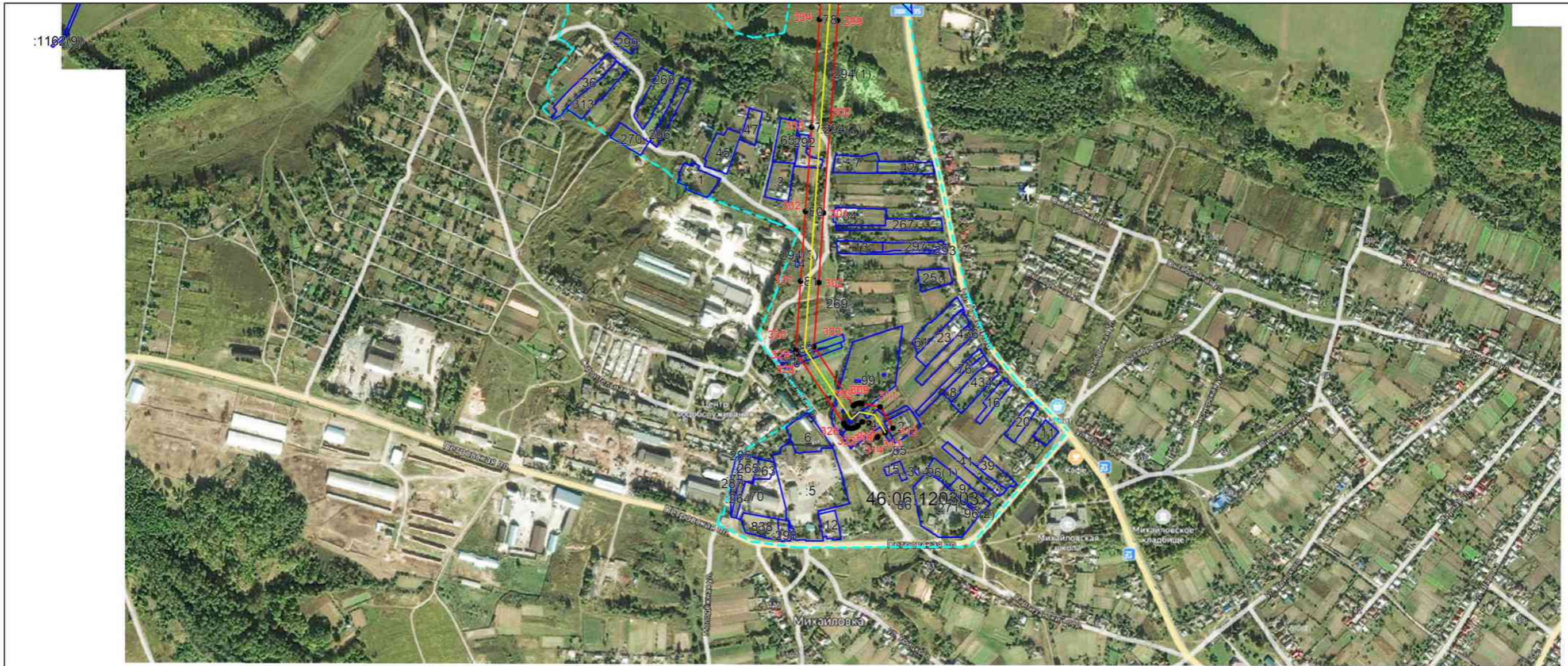
Масштаб 1:8000

Используемые условные знаки и обозначения: приведены на отдельной странице в конце раздела.

Подпись _____ Карпушин А. П. Дата 24 января 2023 г.

Место для оттиска печати (при наличии) лица, составившего описание местоположения границ объекта

Выносной лист №11








Масштаб 1:8000

Используемые условные знаки и обозначения: приведены на отдельной странице в конце раздела.

Подпись _____ Карпушин А. П. Дата 24 января 2023 г.

Место для оттиска печати (при наличии) лица, составившего описание местоположения границ объекта

Используемые условные знаки и обозначения:

-  – граница публичного сервитута,
-  - воздушная линия электропередачи напряжением 35 кВ,
-  - граница кадастрового квартала
-  – граница земельного участка,
-  – характерная точка границы.