



ООО «СЖД-Проект»

# **РЕКОНСТРУКЦИЯ ЖЕЛЕЗНОДОРОЖНОГО ОТВАЛА РЫХЛОЙ ВСКРЫШИ № 5**

## ***ДОКУМЕНТАЦИЯ ПО ПЛАНИРОВКЕ ТЕРРИТОРИИ***

Материалы по обоснованию проекта планировки территории для размещения  
объекта местного значения

Раздел. 3 Материалы по обоснованию проекта планировки территории.  
Графическая часть

20249-ППТ2.1

**Том 3**

Инв.№ подл.	Подп. и дата	Взам. Инв. №

2022



ООО «СЖД-Проект»

## РЕКОНСТРУКЦИЯ ЖЕЛЕЗНОДОРОЖНОГО ОТВАЛА РЫХЛОЙ ВСКРЫШИ № 5

### *ДОКУМЕНТАЦИЯ ПО ПЛАНИРОВКЕ ТЕРРИТОРИИ*

Материалы по обоснованию проекта планировки территории для размещения  
объекта местного значения

Раздел. 3 Материалы по обоснованию проекта планировки территории.  
Графическая часть

20249-ППТ2.1

Том 3

Главный инженер

А.П. Шевцов

Главный инженер проекта

И.В. Могучих



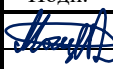



2022

Инв.№ подл.	
Подп. и дата	
Взам. Инв №	

Обозначение	Наименование	Лист	Примечание
20249-ППТ2.1-С	Содержание тома	2	
20249-СП	Состав документации по планировке территории объекта	3	
20249-ППТ2.1-Г.1	Схема расположения элементов планировочной структуры	4	
20249-ППТ2.1-Г.2	Схема использования территории в период подготовки проекта планировки территории, схема границ территорий объектов культурного наследия, схема границ зон с особыми условиями использования территорий	5	
20249-ППТ2.1-Г.3	Схема организации улично-дорожной сети и движения транспорта, схема вертикальной планировки территории, инженерной подготовки и инженерной защиты территории, схема конструктивных и планировочных решений	6	
20249-ППТ2.1-Г.4	Схема границ территорий, подверженных риску возникновения чрезвычайных ситуаций природного и техногенного характера	7	

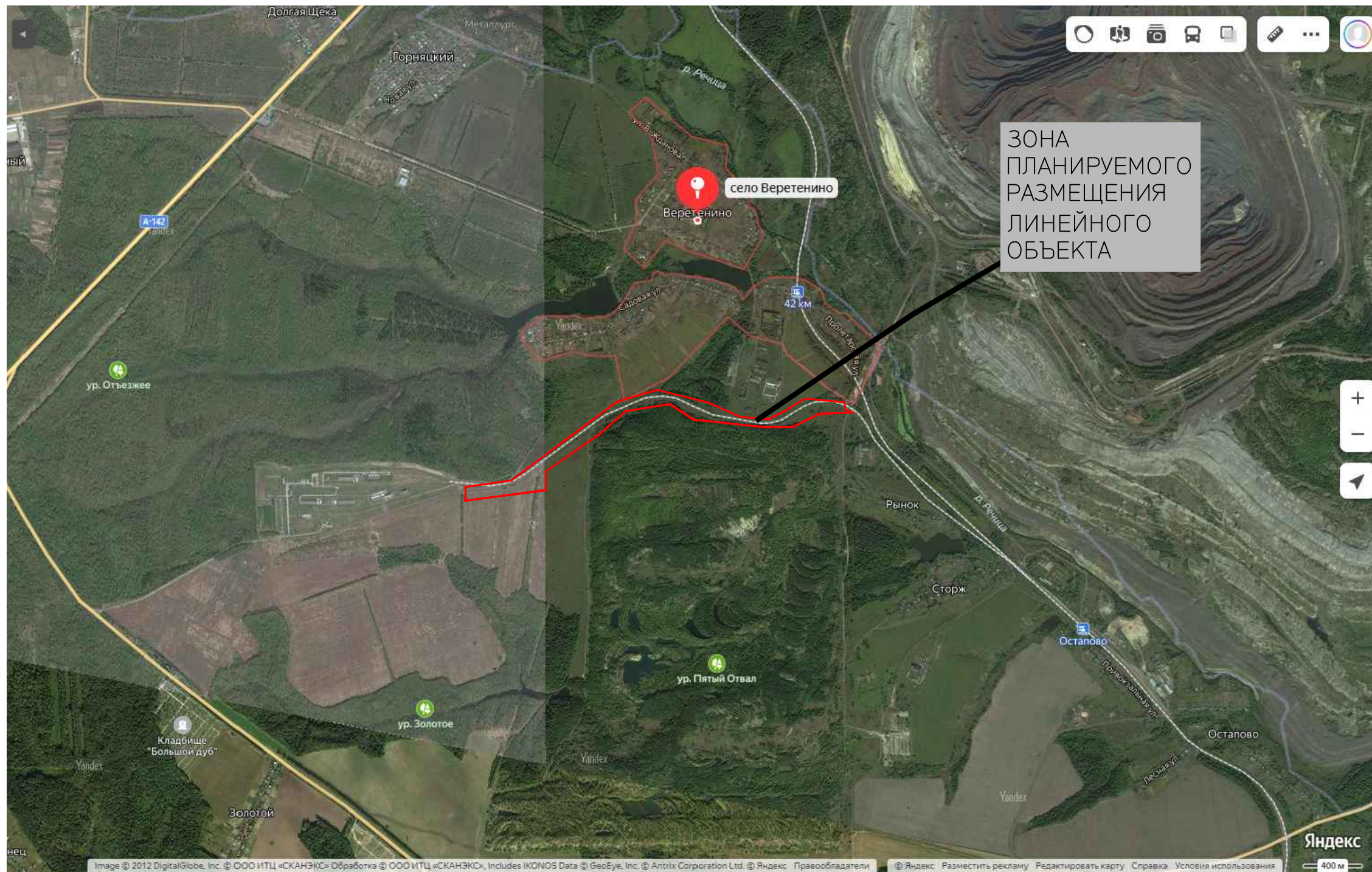
Взам. Инв. №	Подп. и дата										
Инв. № подл.								20249-ППТ2.1-С			
		Изм.	Кол.уч	Лист.	№ док.	Подп.	Дата	Содержание тома	Стадия	Лист	Листов
		Разраб.	Ерохин				21.02.22		П		1
		Проверил	Горностаева				21.02.22				
		Н.контроль	Головков				21.02.22				
ГИП	Могучих				21.02.22						

Номер раздела	Обозначение	Наименование	Примечание
		<b>Основная часть проекта планировки территории с проектом межевания, подлежащая утверждению</b>	
1	20249-ППТ1.1	Проект планировки территории. Графическая часть	
2	20249-ППТ1.2	Положение о размещении линейных объектов	
		<b>Материалы по обоснованию проекта планировки территории для размещения объекта местного значения</b>	
3	20249-ППТ2.1	Материалы по обоснованию проекта планировки территории. Графическая часть	
4	20249-ППТ2.2	Материалы по обоснованию проекта планировки территории. Пояснительная записка	
		<b>Основная часть проекта межевания</b>	
5	20249-ПМТ1.1	Проект межевания территории. Графическая часть	
6	20249-ПМТ1.2	Проект межевания территории. Текстовая часть	
		<b>Материалы по обоснованию проекта межевания территории</b>	
7	20249-ПМТ2.1	Материалы по обоснованию проекта межевания территории. Графическая часть	
8	20249-ПМТ2.2	Материалы по обоснованию проекта межевания территории. Пояснительная записка	
		<b>Материалы ППТ и МТ, передаваемые Заказчику на электронных носителях</b>	
		Диск 1 Материалы проекта в электронном виде – комплект текстовых материалов в формате Microsoft Word (.doc) и .pdf и графических материалов в форматах .dwg и .jpg	

Взам. Инв. №												
Подп. и дата												
Инв. № подл.	20249-СП											
	Изм.	Кол.уч	Лист.	№ док.	Подп.	Дата						
	Разраб.	Могучих				21.02.22						
	Н.контроль	Головков				21.02.22						
ГИП	Могучих				21.02.22							
Состав проекта						<table border="1"> <tr> <td>Стадия</td> <td>Лист</td> <td>Листов</td> </tr> <tr> <td>П</td> <td></td> <td>1</td> </tr> </table> 	Стадия	Лист	Листов	П		1
Стадия	Лист	Листов										
П		1										

ПРОЕКТ ПЛАНИРОВКИ И ПРОЕКТ МЕЖЕВАНИЯ ТЕРРИТОРИИ ДЛЯ РАЗМЕЩЕНИЯ ОБЪЕКТА  
 ”Реконструкция железнодорожного отвала рыхлой вскрыши №5  
 ”

СХЕМА РАСПОЛОЖЕНИЯ ЭЛЕМЕНТА ПЛАНИРОВОЧНОЙ СТРУКТУРЫ



Согласовано	
Взам. инв. №	
Подп. и дата	
Инв. № подл.	

						20249-ППТ2.1-Г.1		
						Реконструкция железнодорожного отвала рыхлой вскрыши №5		
Изм.	Кол.уч	Лист	Ндок	Подпись	Дата	Стадия	Лист	Листов
Разработал	Ерохин			<i>Ерохин</i>	21.02.22			
Проверил	Горностаева			<i>Горностаева</i>	21.02.22			
Н.контр.	Головков			<i>Головков</i>	21.02.22	Схема расположения элементов планировочной структуры		
ГИП	Могучих			<i>Могучих</i>	21.02.22			

УСЛОВНЫЕ ОБОЗНАЧЕНИЯ

ТРАНСПОРТНАЯ ИНФРАСТРУКТУРА

- СУЩЕСТВУЮЩИЕ ЖЕЛЕЗНОДОРОЖНЫЕ ПУТИ
- ПРОЕКТИРУЕМЫЕ ЖЕЛЕЗНОДОРОЖНЫЕ ПУТИ
- ПРОЕКТИРУЕМАЯ АВТОМОБИЛЬНАЯ ДОРОГА

ГРАНИЦЫ

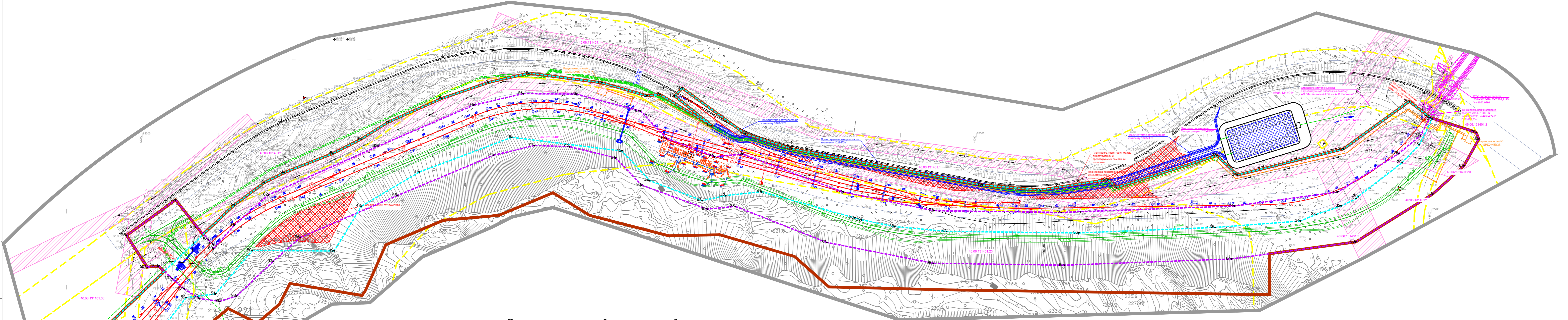
- ЗОНА ПЛАНИРУЕМОГО РАЗМЕЩЕНИЯ ОБЪЕКТА (ЖЕЛЕЗНОДОРОЖНЫЕ ПУТИ)
- ЗОНА ПЛАНИРУЕМОГО РАЗМЕЩЕНИЯ ОБЪЕКТА (АВТОМОБИЛЬНАЯ ДОРОГА)
- ЗЕМЕЛЬНЫЕ УЧАСТКИ, СВЕДЕНИЯ О КОТОРЫХ СОДЕРЖАТСЯ В ЕГРН
- ТЕРРИТОРИИ, В ОТНОШЕНИИ КОТОРОЙ ОСУЩЕСТВЛЯЕТСЯ ПРОЕКТ ПЛАНИРОВКИ ТЕРРИТОРИИ
- НОМЕРА ХАРАКТЕРНЫХ ТОЧЕК ГРАНИЦ ЗОН ПЛАНИРУЕМОГО РАЗМЕЩЕНИЯ ЛИНЕЙНОГО ОБЪЕКТА

ЗОНЫ С ОСОБИМИ УСЛОВИЯМИ ИСПОЛЬЗОВАНИЯ ТЕРРИТОРИИ

- ОХРАННАЯ ЗОНА ЛЭП
- ОХРАННАЯ ЗОНА КОНТАКТНОЙ СЕТИ

**ПРИМЕЧАНИЕ:**

- В соответствии с п. 11 ст. 1 ГрКодекса РФ красные линии - линии, которые обозначают границы территорий общего пользования и подлежат установлению, изменению или отмене в документации по планировке территории. Согласно п. 12 ст. 1 ГрКодекса РФ территории общего пользования - территории, которыми беспрепятственно пользуется неограниченный круг лиц (в том числе площади, улицы, проезды, набережные, береговые полосы водных объектов общего пользования, скверы, бульвары). В связи с тем, что зона планируемого размещения линейного объекта не является территорией общего пользования, чертеж красных линий не разрабатывается.
- В границах проекта планировки территории отсутствуют особо охраняемые природные территории утвержденные в установленном порядке;
- Для описания координат характерных точек границ зон планируемого размещения линейных объектов, а также линейных объектов, подлежащих переносу (переустройству), использована система координат, используемая для ведения Единого государственного реестра, перечень координат характерных точек представлен в Приложении Раздела 2 настоящей документации.
- Земельные участки в данном проекте не образуются и сервитуты не устанавливаются.
- На территории проектирования установлены следующие охраняемые и санитарно-защитные зоны: санитарно-защитная зона планируемой железной дороги - 100 метров;



Экспликация зданий и сооружений

номер на плане	Наименование	Примечание
1	Блок - контейнер №1 (аппаратная)	модульное
2	Блок - контейнер №2 (служебные помещения)	модульное
3	Блок - контейнер №3 (бытовые помещения)	модульное
4	Компрессорная станция	модульное
5.1	КТП №1 (40/6/0,4)	
5.2	КТП №2 (160/6/0,4)	

- проектируемые водоотводные каналы/кюветы
- проектируемые водопропускные трубы
- проектируемая железобетонная опора
- проектируемая железобетонная опора с двойной анкерной оттяжкой
- проектируемая жесткая поперечина

ЗДАНИЯ, СТРОЕНИЯ И СООРУЖЕНИЯ

- ЗДАНИЯ
- ОГРАЖДЕНИЯ

ПОЯСНИТЕЛЬНЫЕ НАДПИСИ

КАДАСТРОВЫЙ НОМЕР ЗЕМЕЛЬНОГО УЧАСТКА, СВЕДЕНИЯ О КОТОРОМ СОДЕРЖАТСЯ В ЕГРН

46:52:0010302:16

20249-ППТ2.1-Г2

Реконструкция железнодорожного отвала рыхлой вскрыши №5

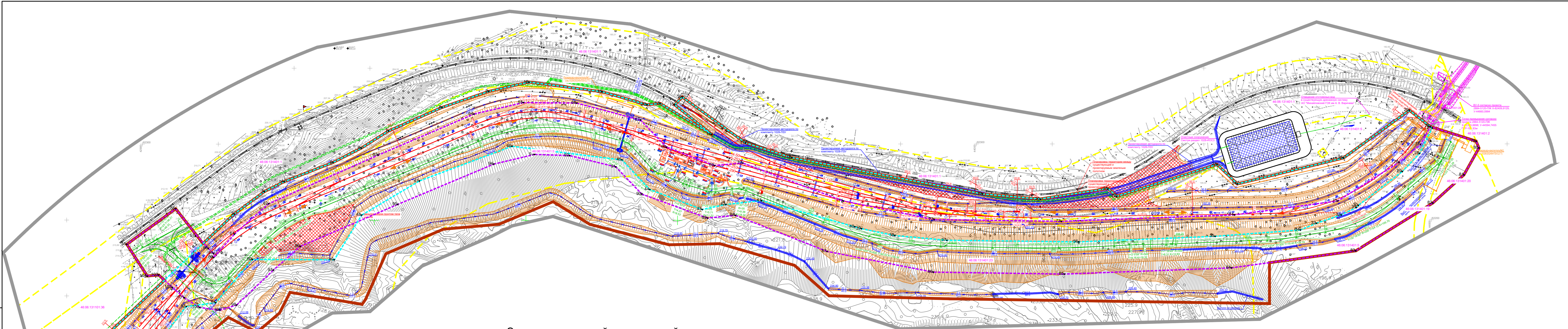
Изм.	Кол.уч.	Лист	Ндок	Подпись	Дата
Разработал	Ерохин	21.02.22			
Проверил	Горностаева	21.02.22			

Стадия	Лист	Листов
П		1

Схема использования территории в период подготовки проекта планировки территории, схема границ территории объектов культурного наследия, схема границ зон с особыми условиями использования территории



Лист № подл. / Погр. и дата / Взам. инф. №



**УСЛОВНЫЕ ОБОЗНАЧЕНИЯ**

**ТРАНСПОРТНАЯ ИНФРАСТРУКТУРА**

- СУЩЕСТВУЮЩИЕ ЖЕЛЕЗНОДОРОЖНЫЕ ПУТИ
- ПРОЕКТИРУЕМЫЕ ЖЕЛЕЗНОДОРОЖНЫЕ ПУТИ
- ПРОЕКТИРУЕМАЯ АВТОМОБИЛЬНАЯ ДОРОГА

**ГРАНИЦЫ**

- ЗОНА ПЛАНИРУЕМОГО РАЗМЕЩЕНИЯ ОБЪЕКТА (ЖЕЛЕЗНОДОРОЖНЫЕ ПУТИ)
- ЗОНА ПЛАНИРУЕМОГО РАЗМЕЩЕНИЯ ОБЪЕКТА (АВТОМОБИЛЬНАЯ ДОРОГА)
- ЗЕМЕЛЬНЫЕ УЧАСТКИ, СВЕДЕНИЯ О КОТОРЫХ СОДЕРЖАТСЯ В ЕГРН
- ТЕРРИТОРИИ, В ОТНОШЕНИИ КОТОРОЙ ОСУЩЕСТВЛЯЕТСЯ ПРОЕКТ ПЛАНИРОВКИ ТЕРРИТОРИИ

НОМЕРА ХАРАКТЕРНЫХ ТОЧЕК ГРАНИЦ ЗОН ПЛАНИРУЕМОГО РАЗМЕЩЕНИЯ ЛИНЕЙНОГО ОБЪЕКТА

254

**ПРИМЕЧАНИЕ:**

- В соответствии с п. 11 ст. 1 ГрКодекса РФ красные линии - линии, которые обозначают границы территорий общего пользования и подлежат установлению, изменению или отмене в документации по планировке территории. Согласно п. 12 ст. 1 ГрКодекса РФ территории общего пользования - территории, которыми беспрепятственно пользуется неограниченный круг лиц (в том числе площади, улицы, проезды, набережные, береговые полосы водных объектов общего пользования, скверы, бульвары). В связи с тем, что зона планируемого размещения линейного объекта не является территорией общего пользования, чертеж красных линий не разрабатывается.
- В границах проекта планировки территории отсутствуют особо охраняемые природные территории утвержденные в установленном порядке;
- Для описания координат характерных точек границ зон планируемого размещения линейных объектов, а также линейных объектов, подлежащих переносу (переустройству), использована система координат, используемая для ведения Единого государственного реестра, перечень координат характерных точек представлен в Приложении Раздела 2 настоящей документации.
- Земельные участки в данном проекте не образуются и сервитуты не устанавливаются.
- На территории проектирования установлены следующие охраняемые и санитарно-защитные зоны: санитарно-защитная зона планируемой железной дороги - 100 метров;

**Экспликация зданий и сооружений**

номер на плане	Наименование	Примечание
1	Блок - контейнер №1 (аппаратная)	модульное
2	Блок - контейнер №2 (служебные помещения)	модульное
3	Блок - контейнер №3 (бытовые помещения)	модульное
4	Компрессорная станция	модульное
5.1	КТП №1 (40/6/0,4)	
5.2	КТП №2 (160/6/0,4)	

**ВЕРТИКАЛЬНАЯ ПЛАНИРОВКА ТЕРРИТОРИИ**

**ОБЪЕКТЫ ТРАНСПОРТНОЙ ИНФРАСТРУКТУРЫ**

- ОТКОСЫ/НАСЫПИ
- ОРГАНИЗАЦИЯ ДВИЖЕНИЯ ЖЕЛЕЗНОДОРОЖНОГО ТРАНСПОРТА

**ЗДАНИЯ, СТРОЕНИЯ И СООРУЖЕНИЯ**

- ЗДАНИЯ
- ОГРАЖДЕНИЯ

**ПОЯСНИТЕЛЬНЫЕ НАДПИСИ**

КАДАСТРОВЫЙ НОМЕР ЗЕМЕЛЬНОГО УЧАСТКА, СВЕДЕНИЯ О КОТОРОМ СОДЕРЖАТСЯ В ЕГРН

46:06:0010302:16

19.68  
2.5/100  
12.5/200

отметка головки рельса в промилле в промилле расстояния, м

уклон в промилле в промилле расстояния, м

20249-ППТ2.1-Г3				
Реконструкция железнодорожного отвала рыхлой вскрыши №5				
Изм.	Кол.уч	Лист	Ндок	Подпись
Разработал	Ерохин	21.02.22		
Проверил	Горностаева	21.02.22		
Н.контр.	Головков	21.02.22		
ГИП	Могучих	21.02.22		

Схема организации улично-дорожной сети и движения транспорта, схема вертикальной планировки территории, инженерной подготовки и инженерной защиты территории, схема конструктивных и планировочных решений

Стадия	Лист	Листов
П		1

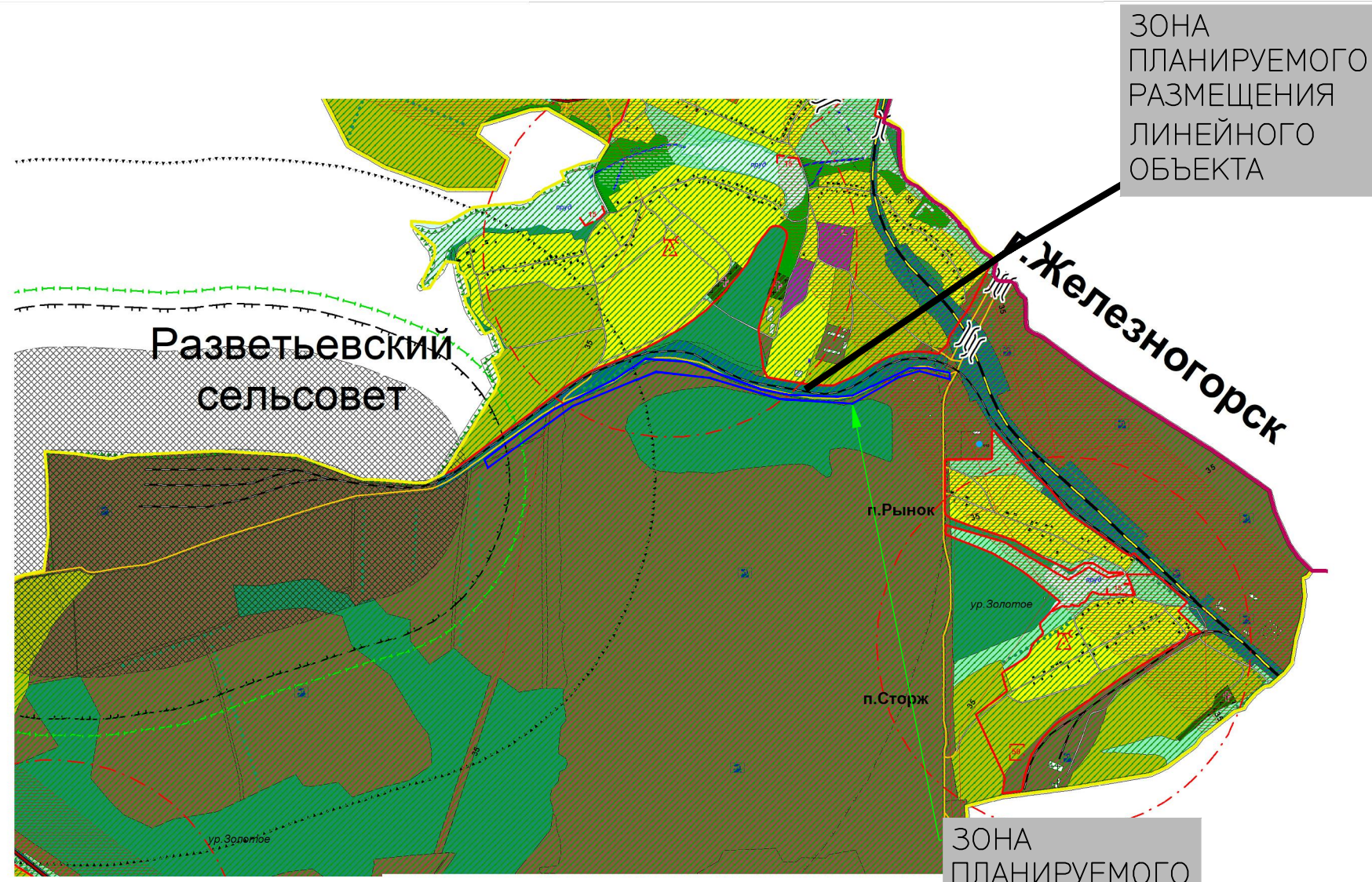
**СЖД-Проект**

Формат А4х4

Лист № подл. 1  
Лист № инв. 1  
Лист № подл. 1  
Лист № инв. 1

ПРОЕКТ ПЛАНИРОВКИ И ПРОЕКТ МЕЖЕВАНИЯ ТЕРРИТОРИИ ДЛЯ РАЗМЕЩЕНИЯ ОБЪЕКТА  
Реконструкция железнодорожного отвала рыхлой вскрыши №5

СХЕМА ГРАНИЦ ТЕРРИТОРИЙ, ПОДВЕРЖЕННЫХ РИСКУ ВОЗНИКНОВЕНИЯ ЧРЕЗВЫЧАЙНЫХ СИТУАЦИЙ ПРИРОДНОГО И ТЕХНОГЕННОГО ХАРАКТЕРА



ЧС природного характера

Сильное подтопление грунтовыми водами

Объекты пожарной безопасности планируемые (1 очередь)

- Искусственные пожарные водоемы (резервуары)
- Оборудованный подъезд к водоисточнику

Техногенные чрезвычайные ситуации

- Границы зоны Р/А заражения при аварии на Курской АЭС
- Границы зоны Р/А заражения при аварии на Нововоронежской АЭС
- Границы зоны возможного заражения хлором при авариях на жд транспорте
- Границы зоны возможного поражения при авариях с СУГи ГСМ на жд и автотранспорте
- Зона возможных разрушений г. Железногорска
- Зона слабых разрушений от воздействия воздушной ударной волны
- Зона средних разрушений от воздействия воздушной ударной волны
- Зона сильных разрушений от воздействия воздушной ударной волны
- Зона полных разрушений от воздействия воздушной ударной волны
- Зона минимального безопасного расстояния для человека по действию на него ударной волны

Объекты ГОЧС планируемые (1 очередь)

- Устройства оповещения (ЭС-40) с R-800 м
- Радиус действия устройств оповещения
- ЗСГО (противорадиационные укрытия)
- Пункт управления ГО сельсовета

Зоны затопления

- 1- процентная обеспеченность реки Свапа
- 3 - процентная обеспеченность реки Свапа
- 5 - процентная обеспеченность реки Свапа
- 10 - процентная обеспеченность реки Свапа
- 25 - процентная обеспеченность реки Свапа
- 50 - процентная обеспеченность реки Свапа

Согласовано	
Взам. инв. №	
Подп. и дата	
Инв. № подл.	

						20249-ППТ2.1-Г.4		
						Реконструкция железнодорожного отвала рыхлой вскрыши №5		
Изм.	Кол.уч	Лист	Ндок	Подпись	Дата	Стадия	Лист	Листов
Разработал	Ерохин			<i>[Signature]</i>	21.02.22			
Проверил	Горностаева			<i>[Signature]</i>	21.02.22			
Н.контр.	Манецкая			<i>[Signature]</i>	21.02.22	Схема границ территорий, подверженных риску возникновения чрезвычайных ситуаций природного и техногенного характера		
ГИП	Могучих			<i>[Signature]</i>	21.02.22			